

asumi

ソフトコンタクトのケア

医薬部外品 販売名:ケアスター 12mL×3本

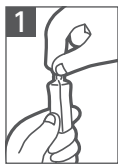
ソフトコンタクトレンズは水分を含んだ素材でできているため、装着していると涙液に含まれるタンパク質、脂質、カルシウムなどがレンズに付着します。これらの汚れをそのままにしておくと、装着感が悪くなったり、レンズの品質を低下させます。また、細菌やカビなどが繁殖して、眼の感染症を引き起こすことがあります。このようなことを防ぐため、ソフトコンタクトレンズは装着後の洗浄、すすぎ、消毒が不可欠です。

ご使用前には必ずこの添付文書をお読みください。表現や内容でわからないところがあれば必ず眼科医または販売店に相談し、よく確認してからお使いください。また、必要なときに読めるように大切に保管してください。

●本剤はソフトコンタクトレンズの消毒を目的とするものですが、レンズの洗浄(こすり洗い)やすすぎなど、この添付文書に書かれている使用方法や注意事項に従って正しく使用しないと、洗浄・消毒が不完全となり、重い眼障害の原因となったり、それが進行すると視力を失う危険性も生じます。この添付文書に書かれている事項は必ず守ってください。●少しでも異常を感じたら直ちに眼科医の診察を受けてください。また、治療せずそれを放置すると重い眼障害の原因となったり、それが進行すると視力を失う危険性も生じます。●ソフトコンタクトレンズの取り扱いについてはレンズの添付文書をよく読み、その使用方法などを守ってください。

使用方法

レンズを取り扱う前には、毎回必ず手を石けんでよく洗い、水道水(流水)でよくすすいでください。



1. 開封

ミニボトルのキャップ部分をひねって、開封してください。



2. 洗浄

レンズを目からはずし手のひらにのせ、本剤を数滴つけます。レンズの両面をそれぞれ20～30回、指でいいいにこすりながら洗います。



3. すすぎ

レンズに本剤をかけながら、指先でこするようによくすすぎます。
※5の操作のため、液を残してください。



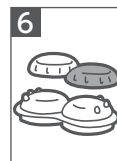
4. 消毒・保存

本剤を満たしたレンズケースのレンズ収納部分にレンズを完全に浸し、ケースのフタをしっかりとしめます。そのまま4時間以上放置して消毒します。



5. 装着前のすすぎ

消毒が終わったら、レンズの両面を本剤でよくすすいでから装着します。



6. ケースの洗浄・乾燥

レンズ装着後はケースに残った液をすすぎます。水道水でよく洗った後、自然乾燥させてください。レンズケースは定期的に新しいものと交換してください。(1ヶ月を目安に)

【注意】

- レンズケースに本剤を満たす際は、レンズケースのレンズ収納部分の内側の水位線まで液を入れてください。
- 開封後のミニボトルは簡易的にキャップをすることができませんが、気密性を有するものではありません。また、開封の翌日を目処に使い切ってください。

使用上の注意

<守らなければならないこと>

●この添付文書に書かれている使用方法を厳守してください。指定されたこすり洗い及びすすぎを怠るなど、使用方法を誤ると消毒が不完全となり、感染症や角膜潰瘍などの重い眼障害の原因となることもあります。また、それを治療せずに放置すると視力を失う危険性も生じます。●レンズを取り扱う前には、毎回必ず手を石けんでよく洗い、水道水(流水)でよくすすいでください。●レンズの消毒及び保存は、本剤にてこすり洗い及びすすぎを行った後、本剤を満たしたレンズケースにレンズを完全に浸し、ケースのフタをしっかりとしめてください。●定められた消毒時間(4時間以上)を必ず守ってください。●使用後はレンズケースの液をすすぎ、水道水でよく洗った後、自然乾燥させてください。●小さなお子さまがご使用になる場合には、保護者の方の指導監督をお願いします。●目に異常を感じなくても、眼科医による定期健診を受けるようにしてください。

<してはいけないこと>

●本剤はソフトコンタクトレンズの洗浄・すすぎ・消毒・保存にのみ使用し、点眼・服用しないでください。●ミニボトルの先がレンズや指先などに触れると、雑菌などにより、本剤が汚染、混濁又は変色するおそれがあります。混濁・変色した場合は、本剤の使用を中止してください。●煮沸消毒に使わないでください。また、他のソフトコンタクトレンズ用消毒剤と混ぜて使わないでください。●レンズケース内に残った液は必ずすすぎ、毎回新しい液をお使いください。また、一度出した液は容器に戻さないでください。●使用期限を過ぎたものは、使わないでください。

<相談すること>

●次の人は使用前に眼科医にご相談ください。[1.今までに目のアレルギー症状(例えば、目の充血、かゆみ、はれ、発疹、発赤など)を起こしたことがある人。2.眼科医の治療を受けている人。]●使用中にじんましん、息苦しさなどの異常があらわれた場合には直ちに使用を中止し、医師または薬剤師にご相談ください。特にアレルギー体質の人や、薬などで発疹などの過敏症状を経験したことがある人は、十分注意してお使いください。●使用中または使用後は、次のことにご注意ください。本剤を使用したソフトコンタクトレンズを装着中、または装着後に、炎症、かき目、疼痛、かゆみ、流涙、目のかすみ、目の充血などの異常を感じた場合には、直ちにレンズを外し、眼科医に相談してください。そのまま装着し続けると、感染症や角膜潰瘍などの重い眼障害の原因となることもあります。

【効能・効果】

ソフトコンタクトレンズ(グループI～グループIV)の消毒

【用法・用量】

- ソフトコンタクトレンズに、本剤を数滴つけて、レンズの両面をそれぞれ、20～30回指で軽くこすりながら洗います。
- 洗ったレンズの両面を本剤で十分にすすぎます。
- レンズケースに本剤を満たし、レンズを完全に浸し、ケースの蓋をしっかりと締めます。そのまま4時間以上放置します。

【成分】

1 mL中、塩酸ポリヘキサニド0.001mg含有
界面活性剤、等張化剤、安定剤、粘稠剤、pH調整剤
表示指定成分: エデト酸ナトリウム

本剤は、ポリオキシエチレンポリオキシプロピレングリコールが含まれています。

【保管及び取り扱い上の注意】

●小さなお子さまの手の届かない所に保管してください。●本製品は直射日光を避け、涼しい所で凍結を避けて保管してください。●誤用を避け、品質を保持するため、他の容器に入れかえないでください。●開封後のミニボトルは簡易的にキャップをすることができませんが、気密性を有するものではありません。また、開封の翌日を目安に使い切ってください。●専用レンズケースは熱に弱いため煮沸消毒には使わないでください。●レンズケースは長期間使用していると汚れなどの蓄積により細菌が繁殖することがありますので、専用レンズケースは定期的に新しいものと交換してください。(1ヶ月を目安に)

お問い合わせは
コチラまで。

0120-967-371

受付時間/9:30～17:30(土・日・祝日・弊社休業日を除きます)

ウェブサイト www.meniconnect.co.jp



【製造販売元】株式会社メニコネクト 〒452-0805 名古屋市中区市場木町390番地